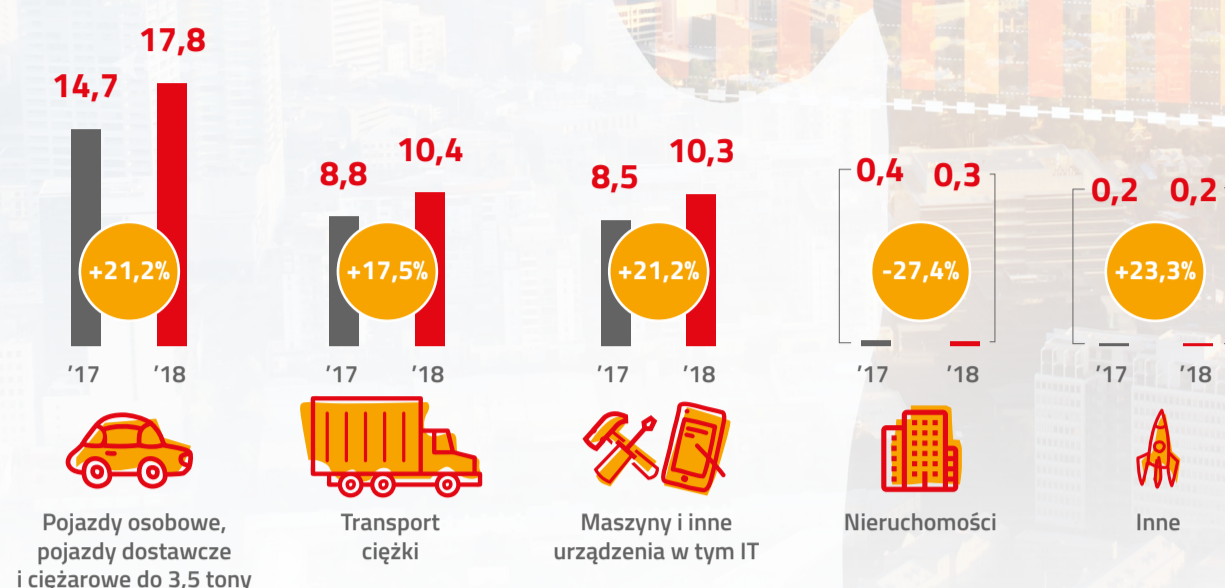




Rynek Leasingu w I połowie 2018 r.

Łączne aktywa sfinansowane przez firmy leasingowe w 2017 i 2018 r. (1H, mld zł)



Źródło: ZPL

Liczby



19,7%
Wzrost polskiej branży leasingowej w I połowie 2018 r. (r/r)



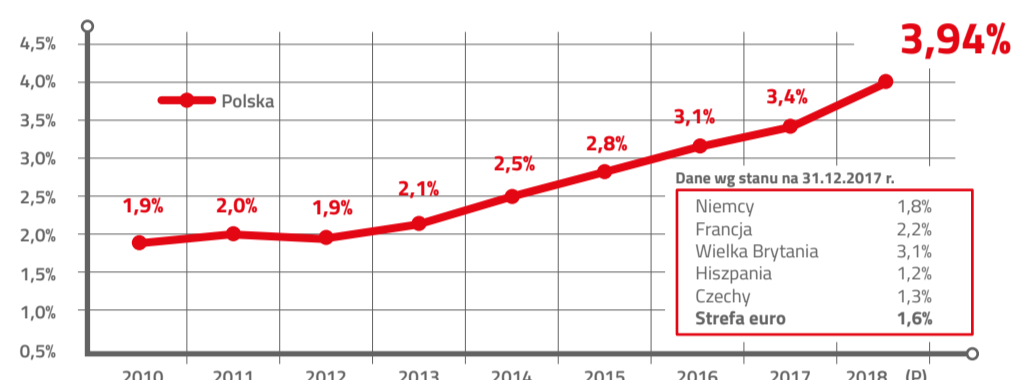
38,9 mld zł
Łączne finansowanie polskiej branży leasingowej w I połowie 2018 r.



136,8 mld zł
Łączna wartość aktywnego portfela branży leasingowej

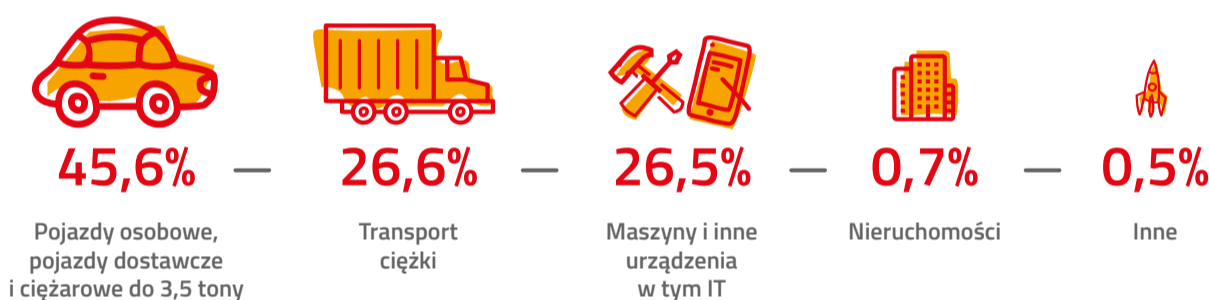
Źródło: ZPL

Udział finansowania branży leasingowej w łącznym PKB Polski



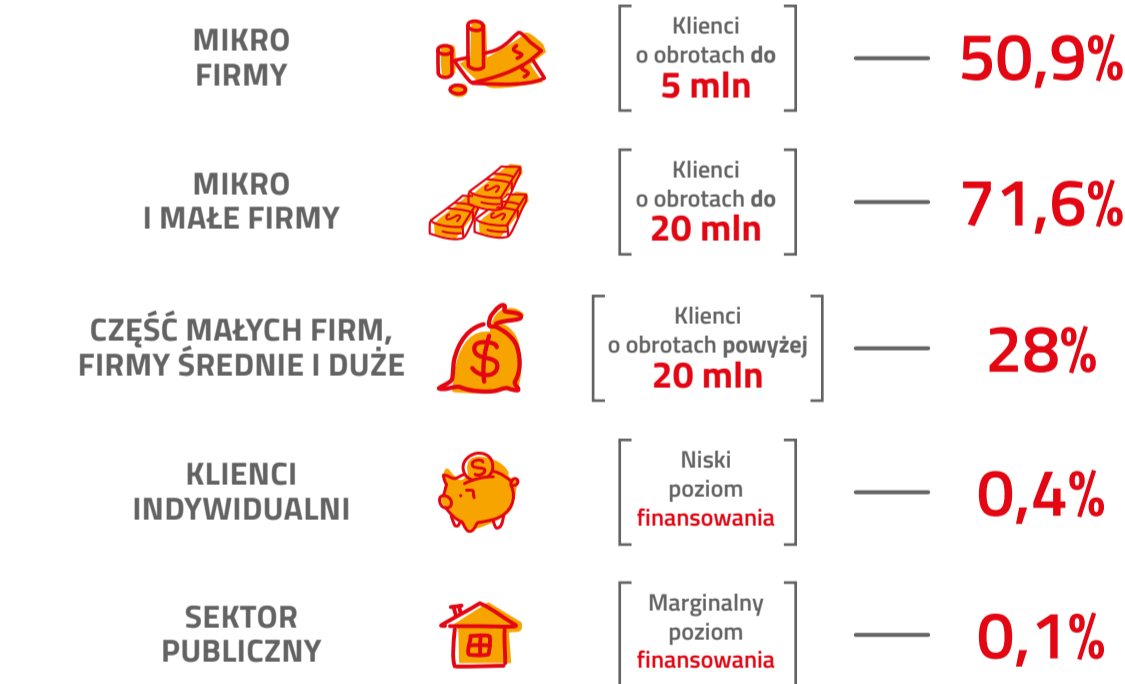
Źródło: ZPL

Struktura finansowania przedmiotów



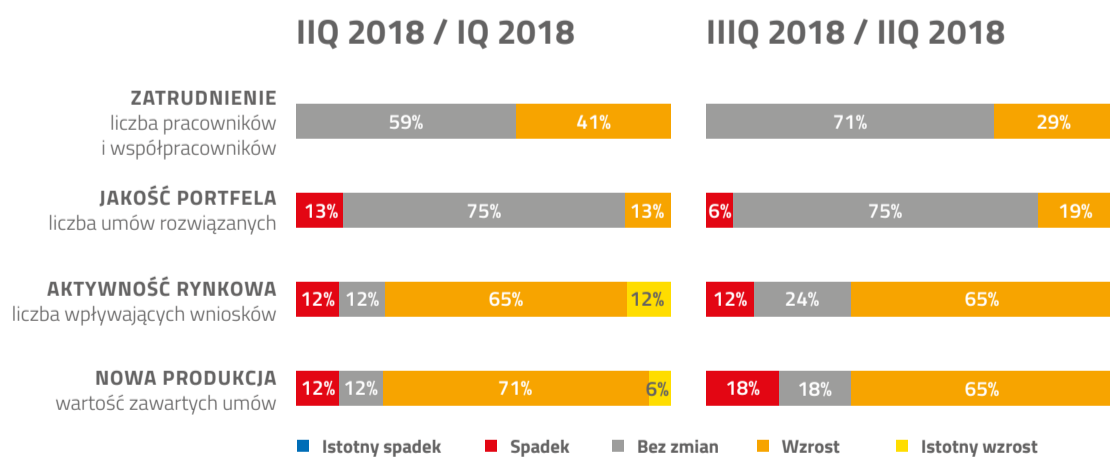
Źródło: ZPL

Struktura klientów firm leasingowych Szacunek



Źródło: ZPL

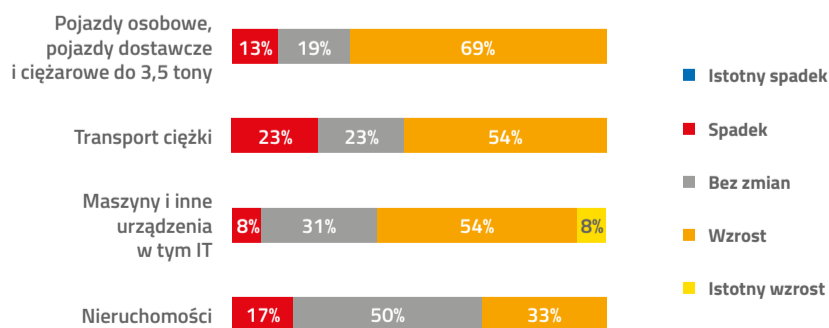
Badanie koniunktury branży leasingowej



Badanie jest realizowane wśród osób odpowiedzialnych za sprzedaż w firmach zrzeszonych w ZPL. Dane dotyczą oceny mijającego okresu oraz trendów w kolejnym kwartale. Procentowe kwoty określają jaki udział badanych wybrało daną odpowiedź.

Źródło: ZPL

IIIQ 2018 / IIQ 2018



Badanie określa jak wg. przedstawicieli badanych firm zmieni się wartość sfinansowanych aktywów w III kwartale br. w porównaniu do II kwartala br.

Źródło: ZPL